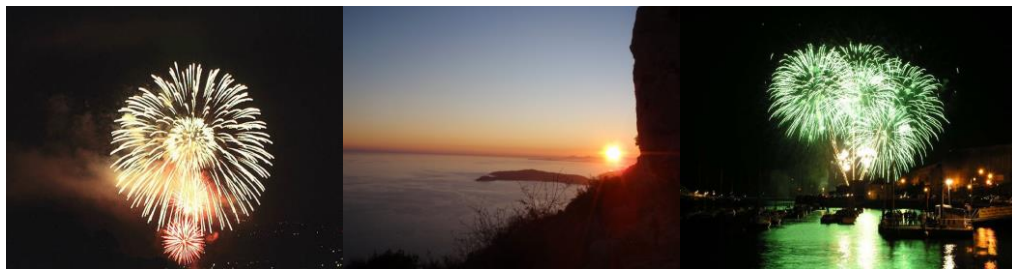


## RIVIERA BY NIGHT

IDEAL POUR LES NUITS DE FEUX D'ARTIFICE

Nous vous conterons les légendes et histoires des falaises visitées dans une ambiance unique de la Côte d'Azur. Nous admirons la beauté des lumières des villes côtières, des villages perchés, des bateaux et des étoiles



### PROGRAMME DE LA BALADE :

Nous vous proposons une balade nocturne dans une ambiance féerique et illuminée. Notre parcours facile, d'une durée de 2h30, est fascinant ! Nous emprunterons des chemins taillés dans les versants escarpés, dominant la Principauté de Monaco. Eclairés par les lueurs de la Côte d'Azur et par nos lampes, nous flotterons dans le ciel surplombant la Riviera française et Italienne. Lors des haltes, nous pourrions profiter et prendre des photographies exceptionnelles.

Soirée exceptionnelle garantie !

### L'EQUIPEMENT INDISPENSABLE :

- Paire de chaussures de randonnée ou de sport
- Pantalon de sport ou jean
- Pull ou fourrure polaire
- Coupe vent ou veste de pluie
- Gants et bonnet pour l'hiver
- En-cas personnel : fruits secs et barres chocolatées

### NOTRE PRESTATION : 1 journée de randonnée

#### NOTRE PRESTATION COMPREND :

- L'encadrement par un accompagnateur en montagne breveté d'Etat,
- La fourniture du matériel technique.
- La fourniture du matériel de sécurité,
- Les assurances en responsabilité civile,

### NOTRE TARIF : Par personne

Groupe de 5 à 12 personnes :	25 €
Cartes 5 randonnées	22 €
Cartes 10 randonnées	19 €

#### RENSEIGNEMENTS / RESERVATION :

Web : [www.orgaya.com](http://www.orgaya.com) Email : [contact@orgaya.com](mailto:contact@orgaya.com)

Sébastien : 06.13.25.01.82 / Nadine : 06.16.12.84.58

#### RENSEIGNEMENTS PRATIQUES

##### DIFFICULTE DES RANDONNEES :

1 - 2

##### Facile, dès 6 ans

Dénivelé : de 100 à 250 m ; Temps de marche < à 3h00 ; Altitude < à 2250 m ; Portage < à 3 Kg ( sac à dos de 20 litres max) ; Tous types de chaussures de sport. Sentiers faciles et montées régulières de 15 minutes

##### LIEU ET HEURE DE RENDEZ-VOUS :

19h30 au parking de la piscine à la Turbie.  
Tel : 06.13.25.01.82

##### CLIMAT :

Les variations de température peuvent être importantes de 10° à 20°

##### GRUPE :

5 à 15 personnes par accompagnateur.

##### ENCADREMENT :

Nos professionnels brevetés d'Etat, sont la garantie de votre plaisir grâce à leur compétence et leur disponibilité. Ils sont également là pour vous conseiller et pour votre sécurité. Ils sont pour ces raisons en liaison directe avec le service de secours départemental (CODIS) et possèdent une trousse de premiers secours en complément de la vôtre.

##### MATERIEL FOURNI :

Sac à dos à la demande, matériel de secours et lampes frontales.

##### PORTAGE :

Eau et repas du soir + effets personnels

##### ASSURANCE :

Notre assurance couvre l'organisation et l'encadrement de nos randonnées.  
ASSURANCE RCP : SNAM 1264 MUTUELLES DU MANS - Oullins (69) n° 107 282 450  
Nous demandons à notre clientèle de vérifier d'être bien assurée en responsabilité civile individuelle.

##### YAGO ORGANISATION – SASU ORGAYA

Accompagnateur en Montagne  
SIRET 434 911 857 – DDJS n° 00698ED0262  
CERTIFICAT D'IMMATRICULATION  
(Article R. 211-21 du code du tourisme)  
OPERATEURS DE VOYAGES  
IM006130019 - Atout France