

# ASSURANCE GROUPE OLYMPE II



**ASSUREVER**  
assure vos voyages

## LE RESUME DE VOTRE CONTRAT D'ASSURANCE VOYAGE

(Produit « Assurance Groupes Olympe II » n°8780)



### VOS GARANTIES

- BRONZE
- ARGENT
- OR
- PLATINE
  
- Option PROTECTION SANITAIRE / 20



### VOTRE NUMERO DE CONTRAT PERSONNEL

(n° des Conditions Particulières)

.....

**VOUS ETES AMENES A FAIRE VALOIR  
VOS GARANTIES D'ASSURANCE AVANT  
OU APRES VOTRE VOYAGE ?**

En cas de Sinistre susceptible de donner lieu à une annulation, vous devez annuler votre réservation auprès de l'organisateur du voyage dès que vous en avez connaissance.

Vous devez nous envoyer votre déclaration de sinistre dans les cinq jours ouvrés suite à la survenance de l'événement (en cas d'annulation) ou suite à votre retour de voyage (pour tous les autres cas).

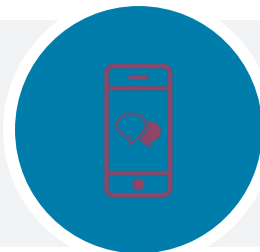


**VOUS AVEZ BESOIN D'UNE ASSISTANCE  
DURANT VOTRE SEJOUR ?**

Pour bénéficier des garanties d'assistance du présent contrat, il est IMPERATIF de contacter les services publics de secours dans un premier temps et de contacter ensuite le plateau d'assistance préalablement à toute intervention, ou initiative personnelle afin d'obtenir un numéro de dossier qui, seul, justifiera une prise en charge.

### QUI CONTACTER ?

**ASSUREVER**  
Service Gestion Clients  
TSA 52216 - 18039 BOURGES CEDEX  
Tél. : +33 1 73 03 41 01  
Mail : [gestion@assurever.com](mailto:gestion@assurever.com)



### QUI CONTACTER ?

24h/24 – 7j/7

**MUTUAIDE Assistance**  
Tél. : +33 1 55 98 88 17

N° de contrat à communiquer : **8780**



Lors de la souscription du contrat, communiquez votre adresse e-mail à votre agent de voyages et bénéficiez des avantages de notre « Compagnon de voyage » :

un espace personnel, votre contrat, vos Conditions Générales et un accès direct au plateau d'assistance en un clic !

Application disponible gratuitement sur App Store et Google Play, directement en flashant le logo ci-contre.



## VOS GARANTIES EN SYNTHÈSE

| PRESTATIONS  | MONTANTS TTC maximum par personne  |   |   |   |                              |
|--|--|---|---|---|------------------------------|
| <b>ANNULATION DE VOYAGE</b>  |  |   |   |   |                              |
| <ul style="list-style-type: none"> <li>Annulation de voyage<br/>↳ <i>Franchise</i></li> <li>Accident corporel grave, décès, maladie grave (y compris rechutes ou aggravations) de l'assuré, d'un membre de sa famille ou de toute personne vivant habituellement avec lui</li> <li>Licenciement économique</li> <li>Décès des oncles, tantes, neveux et nièces</li> <li>Convocation en tant que témoin ou juré d'assise, pour une adoption d'enfant ou à un examen de rattrapage</li> <li>Mutation professionnelle*</li> <li>Vol des papiers d'identité*</li> </ul>  | <ul style="list-style-type: none"> <li>8 000 € / personne et 40 000 € / événement</li> <li>30 € / personne sauf stipulation contraire*</li> <li>Dommages graves et/ou vol dans les locaux privés ou professionnels</li> <li>Complications de grossesse et leurs suites</li> <li>Annulation d'un accompagnant (maximum 4)</li> <li>Obtention d'un emploi ou d'un stage rémunéré</li> <li>Dommages graves au véhicule 48h avant le départ</li> <li>Contre-indication de vaccination</li> <li>Suppression et modification des congés payés*</li> </ul>                          |   |   |   | ■<br><i>Aucune franchise</i> |
| <ul style="list-style-type: none"> <li>Annulation pour toutes causes justifiées</li> </ul>   | <ul style="list-style-type: none"> <li>Aucune franchise</li> </ul>   |   |   | ■<br><i>*Franchise de 20% avec un minimum de 30 €/pers.</i> | ■<br><i>Aucune franchise</i> |
| <b>BAGAGES</b>   |  |   |   |   |                              |
| <ul style="list-style-type: none"> <li>Vol, perte, destruction des bagages</li> <li>Objets de valeur<br/>↳ <i>Franchise</i></li> <li>Dépenses justifiées de 1<sup>ère</sup> nécessité</li> <li>Bris accidentel du matériel de ski personnel</li> </ul>   | <ul style="list-style-type: none"> <li>800 € / personne</li> <li>3 000 € / personne</li> <li>50 % du capital assuré</li> <li>30 € / personne sauf Platine (aucune)</li> <li>150 € / personne</li> <li>150 € / personne</li> </ul>  | ■ |   | ■   | ■                            |
| <b>ASSISTANCE RAPATRIEMENT</b>   |  |   |   |   |                              |
| <ul style="list-style-type: none"> <li>Transport / Rapatriement</li> <li>Présence d'un proche si hospitalisation &gt; 7 jours</li> <li>Prolongation de séjour</li> <li>Retour des membres de la famille cause décès</li> <li>Retour anticipé</li> <li>Rapatriment du corps en cas de décès</li> <li>Prise en charge des frais de cercueil</li> <li>Avance de caution pénale à l'étranger</li> <li>Frais de recherche et secours</li> <li>Avance de caution pénale à l'étranger</li> <li>Frais de recherche et secours</li> <li>Frais médicaux à l'étranger <ul style="list-style-type: none"> <li>Monde entier</li> <li>Frais complémentaires en France</li> <li>Soins dentaires d'urgence</li> </ul> </li> <li>Frais médicaux à l'étranger <ul style="list-style-type: none"> <li>USA, Canada, Asie, Australie</li> <li>Reste du monde</li> <li>Frais complémentaires en France</li> <li>Soins dentaires d'urgence</li> </ul> </li> </ul> | <ul style="list-style-type: none"> <li>Frais réels</li> <li>Billet aller-retour</li> <li>100 € / nuit (10 nuits maximum)</li> <li>Billet retour</li> <li>Billet retour</li> <li>Frais réels</li> <li>1 200 € / personne</li> <li>8 000 € / personne</li> <li>800 € / personne</li> <li>15 000 € / personne</li> <li>1 500 € / personne</li> <li>30 000 € / personne</li> <li>500 € / personne</li> <li>160 € / personne</li> <li>30 € / personne</li> <li>150 000 € / personne</li> <li>30 000 € / personne</li> <li>1 000 € / personne</li> <li>160 € / personne</li> </ul> |   | ■ | ■   | ■                            |
| <b>INTERRUPTION DE VOYAGE</b>  |  |   |   |   |                              |
| <ul style="list-style-type: none"> <li>Suite à un rapatriement médical ou à un retour prématuré</li> </ul>   | <ul style="list-style-type: none"> <li>Prorata temporis (hors transport) avec un maximum de 8 000 € / pers. et 40 000 € / évèn.</li> </ul>   |   |   | ■   | ■                            |
| <b>RETOUR IMPOSSIBLE</b>   |  |   |   |   |                              |
| <ul style="list-style-type: none"> <li>Frais de prolongation de séjour</li> </ul>  | <ul style="list-style-type: none"> <li>60 € / nuit / personne (maximum 5 nuits / 6 jours)</li> </ul>   |   |   |   | ■                            |
| <b>RESPONSABILITE CIVILE A L'ETRANGER</b>  |  |   |   |   |                              |
| <ul style="list-style-type: none"> <li>Dommages corporels et matériels</li> </ul>  | <ul style="list-style-type: none"> <li>500 000 € maximum / personne</li> </ul>   |   |   |   | ■                            |
| <b>GARANTIE DES PRIX</b>   |  |   |   |   |                              |
| <ul style="list-style-type: none"> <li>Prise en charge de la hausse du prix du voyage</li> </ul>   | <ul style="list-style-type: none"> <li>8% voyage avec un maxi de 150 € / pers et 5 000 € / évèn (seuil de 20€/pers)</li> </ul>   |   |   |   | ■                            |
| <b>PROTECTION SANITAIRE</b>  |  |   |   |   |                              |
| <ul style="list-style-type: none"> <li>Annulation pour maladie grave suite épidémie ou pandémie</li> <li>Annulation en cas d'absence de vaccination contre le Covid 19</li> <li>Annulation pour refus d'embarquement suite à prise de température</li> <li>Rapatriment en cas d'épidémie ou pandémie</li> <li>Frais médicaux en cas d'épidémie ou pandémie</li> <li>Frais hôteliers suite à mise en quarantaine</li> </ul>   | <ul style="list-style-type: none"> <li>8 000 € / personne et 40 000 € / événement</li> <li>Franchise de 10% ou 20% avec un minimum de 30 € / personne selon option choisie</li> <li>Frais réels</li> <li>30 000 € / personne / Extension Platine USA, Canada, Asie, Australie 150 000 € / personne (franchise de 30 € / personne)</li> <li>150 € / nuit (maximum 14 nuits)</li> </ul>  |   |   | ○   | ○                            |
|  |  |   | ○ | ○   | ○                            |

Les Conditions Générales complètes sont disponibles sur simple demande à votre agent de voyages.

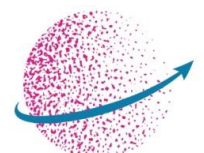
■ Inclus ○ En option

20230603 - 8780 - V06.2023 - MPL - Document non contractuel - L'ensemble des marques, logos, charte graphique et argumentaires commerciaux d'ASSUREVER présents dans le document, sont déposés et sont la propriété d'ASSUREVER. Toute reproduction, partielle ou totale desdits éléments et textes de toute nature, est interdite et fera l'objet de poursuites judiciaires.



TSA 72218  
18039 BOURGES CEDEX  
Tél : 01 73 03 41 01  
[www.assurever.com](http://www.assurever.com)

S.A.R.L. au capital de 516 500 € - RCS Paris B 384.706.941  
Société de courtage et de gestion d'assurance immatriculée à l'ORIAS  
sous le n°07 028 567 ([www.orias.fr](http://www.orias.fr))  
Autorité de Contrôle Prudentiel et de Résolution - 4, place de Budapest - CS 92459 - 75436 PARIS Cedex 9



**ASSUREVER**  
assure vos voyages