

AU PAYS MERVEILLEUX DE PINOCHIO



2 jours - 1 nuit
Séjour de randonnée

- ✓ Réserve naturelle de Palanfre
- ✓ Les forts du Col de Tende
- ✓ Le village de Vernante
- ✓ Les Peintures de Pinocchio
- ✓ La diversité des fresques murales

Dans la Vallée Vermentina, les murs extérieurs des maisons de Vernante ont plus d'une centaine de fresques murales représentant les scènes les plus célèbres de la fable de Pinocchio, inspirées des illustrations d'Attilio Mussino. Les fresques ont été réalisées par des artistes locaux pour rendre hommage au célèbre pantin menteur, dont le créateur Carlo Collodi a vécu dans la région.

PROGRAMME DES 2 JOURS



1 BALADE DANS LA RÉSERVE NATURELLE DE PALANFRE

Randonnée en descente à travers la réserve naturelle de Palanfre par les chemins des teits. Nous découvrirons les lapiaz, les grottes, les vallons et les vestiges architecturaux par un chemin muletier qui nous conduira jusqu'au village de Vernante. La fin de journée sera consacrée à la visite des fresques murales du village de Pinocchio, de la fontaine bleue. Possibilité de visiter le musée consacré au dessinateur de Pinocchio.

- Dénivelé : 250 m positif - Temps de marche et balade : 4h30

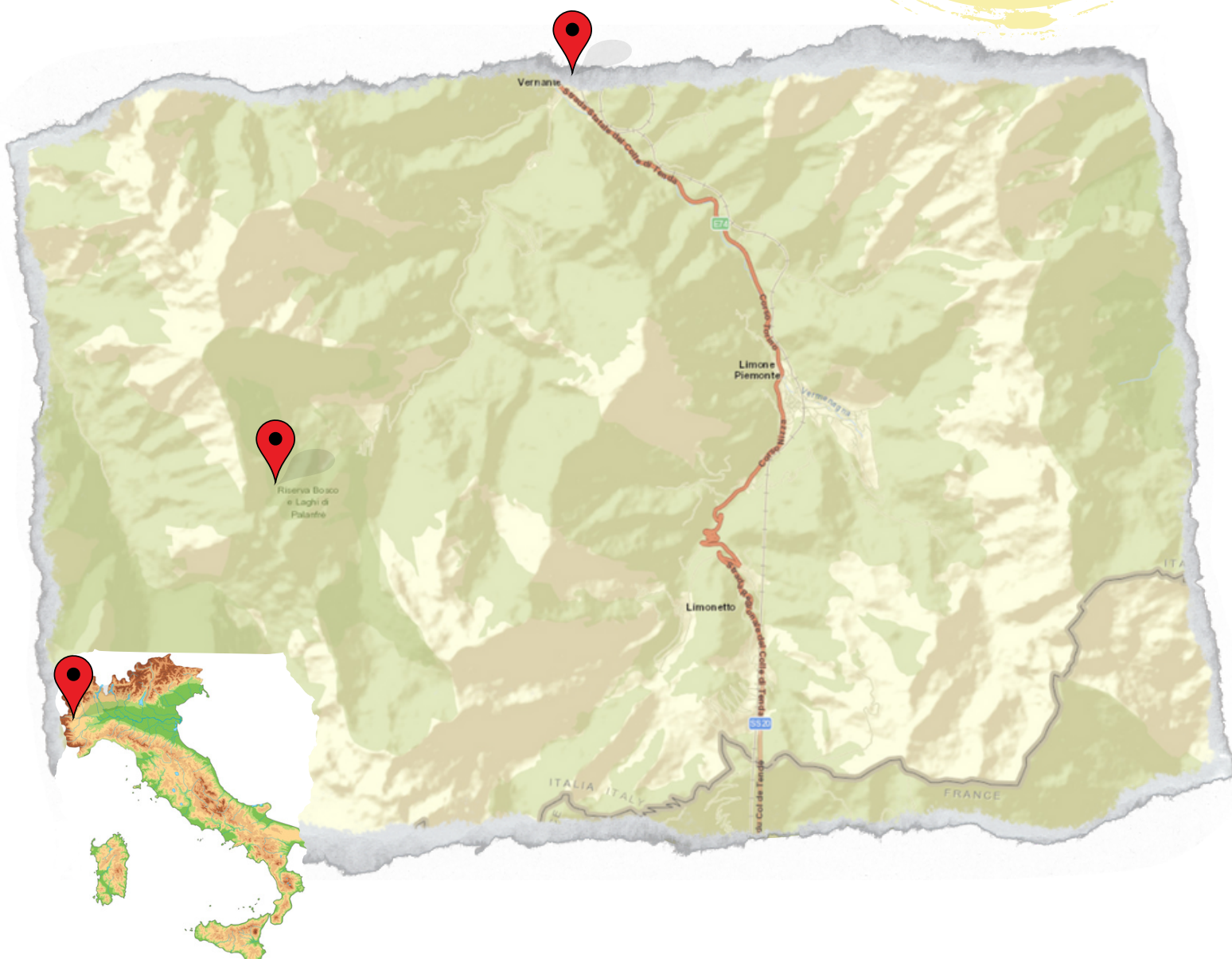
2 LES FORTS DU COL DE TENDE


Les forts qui jalonnent la frontière ont été élevés par les Italiens après l'unification italienne et la guerre de 1870. Les nombreuses fortifications de part et d'autre du col soulignent l'importance de ce lieu de passage stratégique entre la Provence et le Piémont italien. A travers un sentier panoramique, nous visiterons les forts : central, Marguerite, Palanfre et Giaure.

- Dénivelé : 250 m positif - Temps de marche et balade : 4h30

- Au pays merveilleux de Pinochio -

CARTE



 Attention: la faisabilité des randonnées peut-être remis en cause pour de mauvaises conditions météorologiques ou des problèmes d'accessibilité.

INFOS PRATIQUES

Niveau des randonnées



Modéré, dès 7 - 8 ans. Dénivelé : de 250 à 500 m ; Temps de marche < à 4h00 ; Altitude < à 2250 m ; Portage < à 3 Kg (sac à dos de 20 litres max) ; Chaussures de randonnées conseillées. Sentiers balisés et montées régulières de 30 minutes



Climat

Randonnée praticable de mai à octobre. Les variations de température peuvent être importantes de 20° à 0° en journée.

Lieu de rendez-vous

9h30 au village de Vernante

Accès

A discuter avec votre guide selon l'état du réseau routier. Du côté français les conditions des routes de la vallée de la Roya peuvent changer d'une saison à l'autre.

Mode de transport sur place

A votre demande nous organisons un rendez-vous pour un système de covoiturage avec les véhicules des participants ou de l'accompagnateur responsable du séjour et vous partagez les frais de transport !

Fin de séjour

Le séjour se termine vers 16h00 en J2.

Nos hébergements

L'hôtel Nazionale situé dans le village de Vernante est un établissement tenu par la famille Macario depuis 5 générations. L'accueil y est très chaleureux. Les repas préparés par le chef Italiens sont excellents.

Pique nique et Repas

Tous les repas sont préparés par l'hébergeur.

L'ÉQUIPEMENT

Les indispensables

- Sac à dos de 40 litres
- Paire de chaussures de randonnée
- Pantalon de montagne
- Pull ou fourrure polaire
- Coupe-vent ou veste de pluie
- Casquette, lunettes de soleil, crème solaire
- Couteau et gourde (1,5 litre minimum)
- En-cas personnel : fruits secs et barres chocolatées
- Petite pharmacie personnelle (pansements, aspirine ...)



On vous conseille

- Des tenues décontractées pour le soir
- Un parapluie... quelques fois il peut pleuvoir

Groupes

Nos groupes sont constitués de 5 à 15 personnes par accompagnateur en montagne.

- Au pays merveilleux de Pinochio -

LES TARIFS

à retrouver sur www.orgaya.com

2 jours - 1 nuit

Séjour de randonnée



COMPREND :

- L'encadrement par un accompagnateur en montagne breveté d'Etat
- La fourniture du matériel technique
- La fourniture du matériel de sécurité
- Les assurances en responsabilité civile
- Le repas de midi du J2
- La demi-pension en hôtel 3* ou Gîte de montagne à Palanfré

NE COMPREND PAS :

- Le transport jusqu'au lieu de rendez-vous
- Le repas de midi du jour 1
- L'entrée au musée de Pinocchio
- Les en-cas et boissons personnels
- Les suppléments en chambre single
- Les suppléments en boisson aux bars et restaurants (vin et eau minérale)
- Les assurances en responsabilité civile individuelle
- L'assurance annulation
- Tout ce qui n'est pas indiqué dans « Le tarif comprend »

Nos options

TRANSPORT EN MINIBUS

Pour les groupes, nous organisons le transport des participants ! Sur devis à votre demande.
contact@orgaya.com



NOS CHARTES

Charte de qualité : ORGAYA

Nous vous proposons de découvrir nos activités sportives, accompagnés et coachés par des professionnels brevetés d'Etat, diplômés en géographie physique, en préhistoire, en écologie et en coaching. Nous vous proposons une approche ludique et décontractée. Nous ne recherchons pas la performance. Nous sommes là pour vous faire découvrir la nature, partager notre passion et nos connaissances acquises durant 30 ans d'expérience dans le domaine de la randonnée. Nous sommes à votre écoute afin d'adapter nos prestations à votre condition physique, vos possibilités financières et vos centres d'intérêt. Nos groupes sont constitués de 6 personnes minimum à 15 personnes maximum.

Nos randonnées et balades sont classées en 6 familles selon leur dominante :

- Nature
- Culture
- Découverte
- Familiale
- Technique
- Sportive

Charte de difficulté

●●●●● Facile, dès 6 ans Dénivelé : de 100 à 250 m ; Temps de marche < à 3h00 ; Altitude < à 2250 m ; Portage < à 3 Kg (sac à dos de 20 litres max) ; Tous types de chaussures de sport. Sentiers faciles et montées régulières de 15 minutes.

●●●●● Modéré, dès 9 ans Dénivelé : de 250 à 500 m ; Temps de marche < à 4h00 ; Altitude < à 2250 m ; Portage < à 3 Kg (sac à dos de 20 litres max) ; Chaussures de randonnées conseillées. Sentiers balisés et montées régulières de 30 minutes.

●●●●● Sportif modéré, dès 12 ans Dénivelé : de 500 à 750 m ; Temps de marche < à 5h00 ; Altitude < à 3000 m ; Portage < à 5 Kg (sac à dos de 30 litres max) ; Chaussures de randonnées obligatoires. Sentiers de montagne balisé ou pas et montées régulières de 30 minutes à 1h00.

●●●●● Sportif, Dénivelé : de 750 à 1000 m ; Temps de marche < à 6h00 ; Altitude > à 3000 m ; Portage : > à 8 Kg (sac à dos de 50 litres max) ; Chaussures de randonnées obligatoires. Passages hors sentiers, éboulis et montées régulières de + d'une heure.

●●●●● Difficile, Dénivelé > à 1000 m ; Temps de marche > à 6h00 ; Altitude > à 3000 m ; Portage: > à 10 Kg (sac à dos de 60 litres et +); Chaussures de randonnées obligatoires. Tous types de terrain, montées régulières de 2h00 et +.

INFORMATIONS LÉGALES

Assurance annulation-rapatriement

Notre assurance couvre l'organisation et l'encadrement de nos randonnées et visites culturelles. Nous demandons à notre clientèle d'être bien assurée en responsabilité civile individuelle. Vous pouvez contracter avec nos services une assurance assistance-rapatriement et annulation en formule groupe (10 personnes) ou individuelle. Le produit Assurance Loisirs Confort est destiné à garantir les dommages subis par l'assuré avant et pendant le voyage ainsi que les frais restés à sa charge. Le produit peut inclure des prestations d'assistance aux personnes, des garanties en cas d'annulation du voyage, la garantie bagages, la garantie frais d'interruption de séjour ainsi que le versement d'une indemnité en cas d'accident corporel selon les modalités du contrat d'assurance souscrit.

Retrouvez les conditions générales de vente sur www.orgaya.com

Inscriptions

Pour des raisons d'organisation et de disponibilité dans les hôtels nous vous demandons d'effectuer votre inscription au moins 3 mois avant la date de départ.

Séjours sur mesure

Nous créons à votre demande un séjour sur mesure en modifiant le nombre de jours, le niveau de randonnée et la qualité des prestations.

Règlement & réservations

www.orgaya.com / sas.orgaya@gmail.com

Acompte de 35 % à la réservation

Solde : 21 jours avant la date de départ.

Mode de paiements acceptés : Carte bancaire, Chèque, Virement, chèque vacances

Nos mentions légales

ORGAYA- OPERATEUR DE VOYAGES

Immatriculation Opérateurs de Voyages

IM006130019 - Atout France

Garantie Financière : 100 000 € GROUPEAMA

RCP : HISCOX, 38 Avenue de l'Opéra, 75002 Paris

Orgaya vous remercie !