

SIENNE & LA TOSCANE DU SUD



8 jours - 7 nuits
Séjour de randonnée

- ✓ Les cités historiques
- ✓ Le charme unique d'un site classé au patrimoine mondial de l'UNESCO
- ✓ La campagne à perte de vue
- ✓ Les plus grands vins italiens

Venez découvrir les cités au riche passé historique et économique de la Francigena. Nous vous proposons, d'une part, une découverte des cités les plus prestigieuses de la Toscane du Sud, de Sienne, sa capitale, à la ville papale de Pienza et d'autre part, de visiter les cités des plus grands vins de la Toscane, Montepulciano et Montalcino.

Dégustation de produits locaux au programme !

PROGRAMME DES 8 JOURS



1 ACCUEIL A SIENNE

Arrivée en après-midi dans la ville de Sienne.
Installation dans votre hôtel. Visite libre de Sienne.
Apéritif de bienvenue et briefing sur le séjour.

- Hébergement : Hôtel*** à Sienne, 2h30 de balade
- Soirée Pasta aux saveurs de la Toscane au centre historique de Sienne

2 CITY TREK DE SIENNE ET SAN QUIRICO D'ORCIA

Vous voilà partis pour une visite des ruelles médiévales de la ville et visite des plus grands monuments de la ville : Il Duomo, La torre del mangia, Il Palio. Vous profiterez d'un temps libre pour le shopping, ensuite transfert en fin d'après-midi sur San Quirico, ville inscrite au patrimoine de l'Unesco.

- D+ 50 m / D-50 m / 6h00 de marche effective
- Hébergement : Hôtel*** à San Quirico d'Orcia

3 ROCCA D'ORCIA - BAGNO VIGNONI - SAN QUIRICO D'ORCIA

Randonnée pour les " rocca " et la " piscine " de Bagno Vignoni en passant par le hameau médiéval de Vignoni dominant les gorges de l'Orcia.

- D+ 300 m / D- 300 m / 4h00 de marche effective
- Hébergement : Hôtel*** à San Quirico d'Orcia

4 SAN QUIRICO - CIPRESSI

Randonnée exceptionnelle dans la campagne de Cipressi, à vos appareils photos ! Ici, vous admirerez la campagne Toscane dans un tableau de nature.

- D+ 350m / D- 350m / 4h00 de marche effective
- Hébergement : Hôtel*** à San Quirico d'Orcia

PROGRAMME



5 SAN QUIRICO - PIENZA

Randonnée pour Pienza, reconstruite au XVème siècle dans l'esprit de l'humanisme de la Renaissance.

- D+ 200m / D- 200m / 3h30 de marche effective
- Hébergement : Hôtel*** à San Quirico d'Orcia

6 PIENZA - MONTECHIELLO - MONTEPULCIANO

Randonnée dans l'un des décors les plus connus de Toscane pour découvrir le village fortifié de Montechiello et visiter Montepulciano.

- D+ 400m / D- 400m / 5h00 de marche effective
- Hébergement : Hôtel*** à San Quirico d'Orcia

7 MONTALCINO

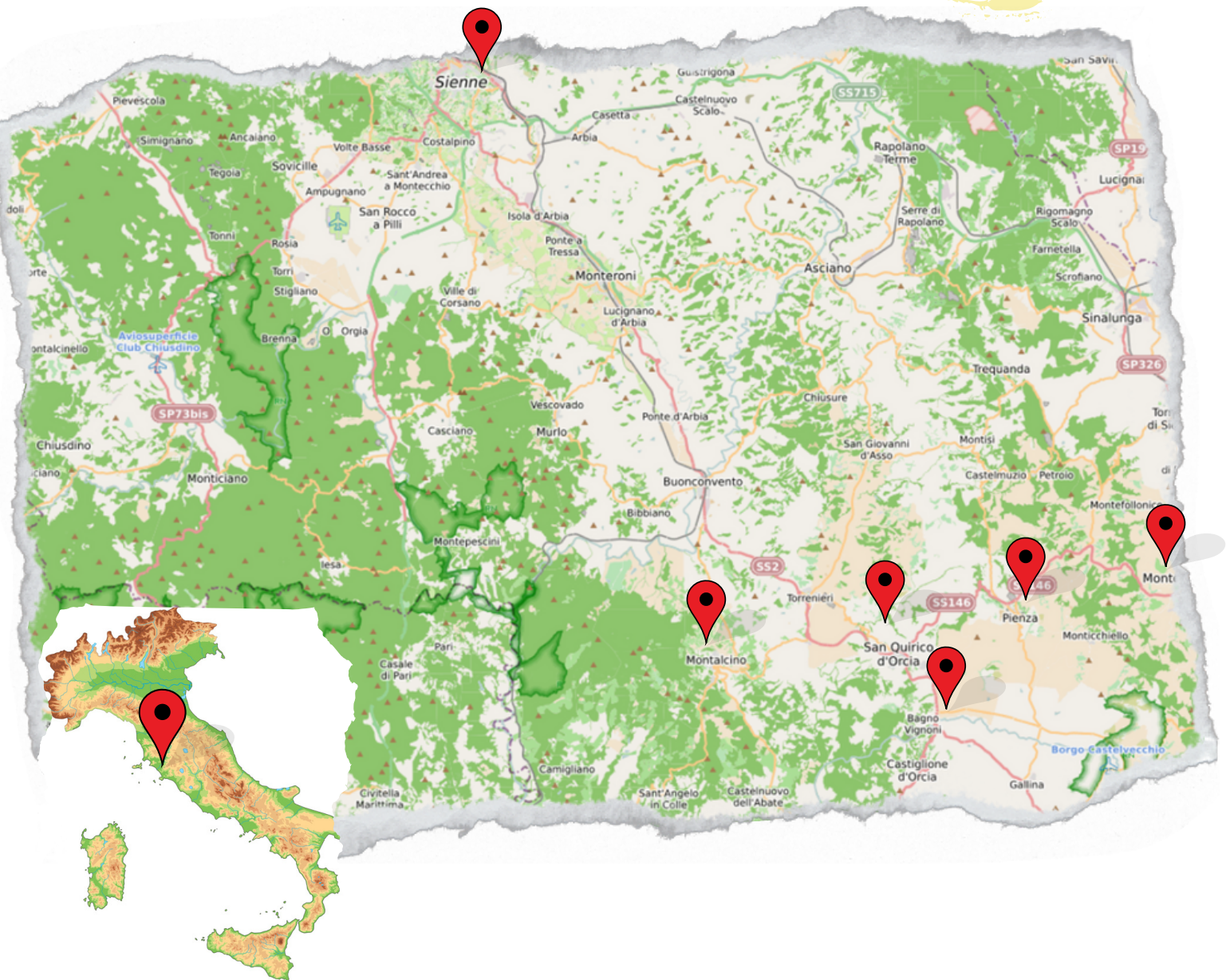
Les terres du vin Toscan ont fait leurs preuves sur ces coteaux ensoleillés, l'un des plus grands vins italiens. Visite de la forteresse Montalcino, célèbre pour son Brunello.

- D+ 300m / D- 300m / 4h00 de marche effective
- Hébergement : Hôtel*** à San Quirico d'Orcia

8 CE N'EST QU'UN AU REVOIR...

Dispersion après le petit déjeuner. Possibilité sur la route du retour de visiter la cité médiévale de Monteriggioni ou de San Gimignano.

CARTE



Attention : la faisabilité des randonnées peut être remise en cause en cas de mauvaises conditions météorologiques ou des problèmes d'accessibilité.

INFOS PRATIQUES

Niveau des randonnées



Dénivelé : de 300 à 500 m ; Temps de marche < à 5h00 ; Altitude < à 3000 m ; Portage < à 3 Kg (sac à dos de 30 litres max)
Distance entre 12 et 20 km par jour.

Climat

Randonnée praticable de mars à novembre. Les variations de température peuvent être importantes de 30° à 10° selon les journées.

Lieu de rendez-vous

A la gare de Sienne à partir de 13h30.

Accès

Depuis Nice 5h00.

En voiture, autoroute A8 direction Gênes-Livorno, puis A12 et A11 jusqu'à Florence et prendre direction Sienne par Francigena.

Par train, ligne directe jusqu'à Gênes, transfert vers Sienne (peu conseillé, 10H00 de trajet).

Mode de transport sur place

Lors de ce séjour, il est nécessaire d'utiliser les voitures pour se rendre au départ des randonnées. A votre demande nous organisons un rendez-vous pour un système de covoiturage avec les véhicules des participants ou de l'accompagnateur responsable du séjour et vous partagez les frais de transport !

Fin de séjour

Le séjour se termine à 10h00 en J8.

Nos hébergements

Hôtel 3*** à San Quirico d'Orcia ou dans les alentours, avec un très bon confort, chambres lumineuses et bien équipées, tv, salle de bains individuelle, balcon ou terrasse selon disponibilité. Restauration de produits locaux. Certains hôtels disposent d'une piscine extérieure.

Repas de midi

Tous les repas de midi sont préparés par les accompagnateurs et/ou les hébergeurs.
Pique-nique du terroir.



L'ÉQUIPEMENT

Les indispensables

- Sac à dos de 30 litres
- Chaussures de randonnée ou de sport
- Pantalon de montagne
- Pull ou fourrure polaire
- Coupe-vent ou veste de pluie
- Tee-shirt ou tricot de rechange
- Casquette, lunettes de soleil, crème solaire
- Couteau et gourde (1,5 litre minimum)
- En-cas personnel : fruits secs et barres chocolatées
- Petite pharmacie personnelle (pansements, aspirine ...)



On vous conseille

- Des tenues décontractées pour les visites culturelles
- Serviette et maillot de bain
- Votre appareil photo
- Un parapluie... quelques fois il peut pleuvoir

Groupes

Nos groupes sont constitués de 6 à 15 personnes par accompagnateur en montagne.

Visites culturelles, notre tarif comprend :

A Sienne :

Le Dôme, la librairie des Piccolomini, Musée de l'Opéra, Panorama du Facciatone, la Cripte, le Battistero.

Tout autre musée est en supplément.

LES TARIFS

à retrouver sur www.orgaya.com

8 jours - 7 nuits

Séjour de randonnée



COMPREND :

- L'encadrement par un accompagnateur en montagne breveté d'Etat
- 5 journées de randonnées
- Un apéritif de bienvenue
- Les visites culturelles à Sienne (voir rubrique)
- Une dégustation de vin
- Le transport en bus pour J5 et J6
- Un restaurant dans le vieux Sienne
- La fourniture du matériel de sécurité
- Les assurances en responsabilité civile
- Les repas de midi de J2 à J7
- La demi-pension en hôtel 3***

NE COMPREND PAS :

- Le transport jusqu'au lieu de rendez-vous
- Les suppléments en chambre single
- Les en-cas et boissons personnels
- Les suppléments en boisson aux bars et restaurants
- Les assurances en responsabilité civile individuelle
- L'assurance annulation
- Tout ce qui n'est pas indiqué dans « le Tarif comprend »

Nos options

TRANSPORT EN MINIBUS

Pour les groupes, nous organisons le transport des participants !

Nous vous proposons de réaliser les transferts en minibus de 8 places avec un supplément.

Devis : sas.orgaya@gmail.com



NOS CHARTES

Charte de qualité : ORGAYA

Nous vous proposons de découvrir nos activités sportives, accompagnés et coachés par des professionnels brevetés d'Etat, diplômés en géographie physique, en préhistoire, en écologie et en coaching. Nous vous proposons une approche ludique et décontractée. Nous ne recherchons pas la performance. Nous sommes là pour vous faire découvrir la nature, partager notre passion et nos connaissances acquises durant 30 ans d'expérience dans le domaine de la randonnée. Nous sommes à votre écoute afin d'adapter nos prestations à votre condition physique, vos possibilités financières et vos centres d'intérêt. Nos groupes sont constitués de 6 personnes minimum à 15 personnes maximum.

Nos randonnées et balades sont classées en 6 familles selon leur dominante :

- Nature
- Culture
- Découverte
- Familiale
- Technique
- Sportive

Charte de difficulté

●●●●● Facile, dès 6 ans Dénivelé : de 100 à 250 m ; Temps de marche < à 3h00 ; Altitude < à 2250 m ; Portage < à 3 Kg (sac à dos de 20 litres max) ; Tous types de chaussures de sport. Sentiers faciles et montées régulières de 15 minutes.

●●●●● Modéré, dès 9 ans Dénivelé : de 250 à 500 m ; Temps de marche < à 4h00 ; Altitude < à 2250 m ; Portage < à 3 Kg (sac à dos de 20 litres max) ; Chaussures de randonnées conseillées. Sentiers balisés et montées régulières de 30 minutes.

●●●●● Sportif modéré, dès 12 ans Dénivelé : de 500 à 750 m ; Temps de marche < à 5h00 ; Altitude < à 3000 m ; Portage < à 5 Kg (sac à dos de 30 litres max) ; Chaussures de randonnées obligatoires. Sentiers de montagne balisé ou pas et montées régulières de 30 minutes à 1h00.

●●●●● Sportif Dénivelé : de 750 à 1000 m ; Temps de marche < à 6h00 ; Altitude > à 3000 m ; Portage : > à 8 Kg (sac à dos de 50 litres max) ; Chaussures de randonnées obligatoires. Passage hors sentiers, éboulis et montées régulières de + d'une heure.

●●●●● Difficile Dénivelé > à 1000 m ; Temps de marche > à 6h00 ; Altitude > à 3000 m ; Portage: > à 10 Kg (sac à dos de 60 litres et +); Chaussures de randonnées obligatoires. Tous types de terrain, montées régulières de 2h00 et +.

INFORMATIONS LÉGALES

Assurance annulation-rapatriement

Notre assurance couvre l'organisation et l'encadrement de nos randonnées et visites culturelles. Nous demandons à notre clientèle d'être bien assurée en responsabilité civile individuelle. Vous pouvez contracter avec nos services une assurance assistance-rapatriement et annulation en formule groupe (10 personnes) ou individuelle. Le produit Assurance Loisirs Confort est destiné à garantir les dommages subis par l'assuré avant et pendant le voyage ainsi que les frais restés à sa charge. Le produit peut inclure des prestations d'assistance aux personnes, des garanties en cas d'annulation du voyage, la garantie bagages, la garantie frais d'interruption de séjour ainsi que le versement d'une indemnité en cas d'accident corporel selon les modalités du contrat d'assurance souscrit.

Retrouvez les conditions générales de vente sur www.orgaya.com

Inscriptions

Pour des raisons d'organisation et de disponibilité dans les hôtels nous vous demandons d'effectuer votre inscription au moins 3 mois avant la date de départ.

Séjours sur mesure

Nous créons à votre demande un séjour sur mesure en modifiant le nombre de jours, le niveau de randonnée et la qualité des prestations.

Règlement & réservations

www.orgaya.com / sas.orgaya@gmail.com

Acompte de 35 % à la réservation

Solde : 21 jours avant la date de départ.

Mode de paiements acceptés : Carte bancaire, Chèque, Virement, chèque vacances

Nos mentions légales

ORGAYA- OPERATEUR DE VOYAGES

Immatriculation Opérateurs de Voyages

IM006130019 - Atout France

Garantie Financière : 100 000 € GROUPEAMA

RCP : HISCOX, 38 Avenue de l'Opéra, 75002 Paris



Orgaya vous remercie !